

DIE GESCHICHTE DES HOTEL LAMM & UNSERE ZUKUNFTSVISION

Das Hotel Lamm tauchte zum ersten Mal 1668 als **Behausung mit der Gerechtigkeit einer offenen „Wirtstafel“** in den Geschichtsbüchern auf. Der Besitzer war Georg Iglinger. Durch die Jahre hindurch wechselte das Hotel immer wieder den Besitzer. **1962** wurde es von Familie Trocker angekauft und unter den Namen Posthotel Lamm bekannt. Im Laufe der Jahre wurde das Posthotel Lamm ständig erweitert und umgebaut. Die tiefgreifendste Veränderung erfuhren der Ort Kastelruth und das Hotel mit dem Umbau **im Jahre 2000**.

2015 wurde das Hotel an die Falkensteiner Hotels verpachtet, die das Hotel für 2 Jahre führten. Der Verkauf des Hotels lief Ende 2016 über die Bühne und die **Aktiengesellschaft Seiser Alm Bahn** durfte sich nach den Verhandlungen stolzer Besitzer nennen. Durch eine Ausschreibung wurde ein Architektenbüro ermittelt, welches mit der Planung eines neuen Hotels beauftragt wurde.

Die Geschichte und Architektur des Hauses und die Atmosphäre des alten Lammes und des alten Kastelruth sollten in den Umbau mit einfließen. Es sollte ein Baustil gefunden werden, der im Einklang mit dem Ort steht und mit dem primären Ziel das jüngere Kastelruth an der Dolomitenstraße aufzuwerten. Das äußere Erscheinungsbild des Hotels ist dem Dorfbild untergeordnet und gleichzeitig der heutigen Epoche und der Moderne angepasst.

Das Hotel Lamm präsentiert sich heute auf beiden Hauptseiten offen und einladend mit verputzter Lochfassade, mit Giebel am Dorfplatz und einer teils bepflanzten Holzfassade an der Dolomitenstraße. Der Aufbau und die interne Organisation des Hauses wurden übersichtlicher gestaltet. Die Hotellobby ist geräumig und einladend. An der Dorfplatzfassade wurde eine Bar mit Restaurant errichtet. Die Bar soll ein neuer Ort zum Ausgehen in Kastelruth werden. Im Obergeschoss befindet sich eine Terrasse, die für die Hausgäste ein Rückzugsort sein soll, von wo sie auch das Treiben auf dem Dorfplatz beobachten können. Ein Highlight bildet die Wellness-Oase. Diese befindet sich im vierten Stock und lädt mit dem Sky Pool zum Entspannen ein.

Wir freuen uns Sie im Hotel Lamm willkommen zu heißen und hoffen, dass Sie es gleich lieben lernen wie wir.

Ihre Gastgeberin Verena Gabrielli & Team

UNSER ARCHITEKTENTEAM

Senoner Tammerle Architekten

Senoner Tammerle Architekten ist ein Architekturbüro in Kastelruth. Arch. Lukas Tammerle und Arch. Paul Senoner sind zwei junge, einheimische Architekten aus Kastelruth und Seis. Seit 2003 arbeiten die beiden Architekten eng zusammen und entwickeln gemeinsam Projekte unterschiedlichster Art, von der Raumplanung (Dorfentwicklung, Urbanistik) über gebaute Architektur und Innenarchitektur bis hin zu einzelnen Möbelstücken.



Die Denkweise über Architektur oder das Entwerfen beschreiben die Architekten selbst wie folgt:

- Auf der Suche nach einer selbstverständlichen und dauerhaften Architektur.
- Orientiert am Sinnlichen, dem Gebrauch und der Materialität.
- Interessiert an Ideen, nicht nur an visuellen Produkten.

Neben der gebauten Architektur, nimmt die Urbanistik eine elementare Rolle in ihrer Architektur ein. Dieses Werkzeug ermöglicht ihnen sehr früh die geeigneten Rahmenbedingungen für die Bauaufgabe festzulegen. Dabei handelt es sich um urbanistische Studien und Planungen (auch Durchführungspläne und Wiedergewinnungspläne), als auch um Beratungen in urbanistischen und baurechtlichen Angelegenheiten.

Mit Ihren Projekten gewannen die beiden Architekten zusammen mehrere Auszeichnungen, unter anderem im Jahr 2013 den Preis Holz.Werk in der Kategorie „Bautischlerarbeiten“ mit dem Projekt des Hauptsitzes der Raiffeisenkasse Kastelruth – St. Ulrich, welcher sich im Ortskern von Kastelruth befindet, sowie 2015 den Südtiroler Architekturpreis der Kategorie "Tourism" und 2017 den Architekturpreis der Stadt Oderzo mit ihren Projekt für das sich auf der Seiser Alm befindende Tierser Alpl Schutzhaus auf 2.440 m Höhe.

WAS SIE NOCH WISSEN SOLLTEN:

- **Die Rezeption** ist ab 07.30 Uhr bis 22.00 Uhr für Sie da. Telefonisch sind wir auf der Nummer **501 oder 502** erreichbar. Bei einem Notfall ab 22.00 Uhr erreichen Sie uns telefonisch unter der **Hotelnummer 9**.
- **Frühstück** wird ab 07.30 Uhr bis 10.30 Uhr im Speisesaal serviert.
Für unsere Langschläfer: Gerne können Sie das Frühstück auch im Zimmer genießen. Dafür bezahlen Sie einen kleinen Zuschlag von 15,00 Euro für den Zimmerservice. Im Zimmer finden Sie das zugehörige Formular, wo Sie uns gerne Ihre Wünsche mitteilen können. Wir bitten Sie dieses am Abend vorher an der Rezeption abzugeben.
- **Die Bar** ist ab 08.00 Uhr bis 23.00 Uhr für Sie geöffnet.
- **Abendessen** wird ab 19.00 bis 20.00 Uhr in unserem Speisesaal und den verschiedenen Stuben serviert. Wir bitten um eine passende Abendkleidung.
- **Schwimmbad & Whirlpool** sind ab 07.00 Uhr bis 20.00 Uhr für Sie geöffnet.
- **Die Rechnung** kann in bar, per Scheck, sowie EC Karte, Master Card, Maestro, Visa und American Express bezahlt werden. Nicht angenommen wird Diners-Card. Gerne können Sie Ihre Rechnung nach dem Abendessen am Vorabend Ihrer Abreise bis 21.30 Uhr an der Rezeption begleichen.
- **Anregungen** und Beschwerden können unseren Service verbessern. Dafür sind wir Ihnen dankbar. Möchten Sie das Haus, das Team und den Service loben, sind wir Ihnen sehr dankbar, wenn Sie das auch bei Ihren Freunden tun würden.
- **Check- out** ist bis 11.00 Uhr. Ein Late Check-out (Unterkunft und Verpflegung) ist nur auf Anfrage und Verfügbarkeit möglich, dafür berechnen wir **80,00 Euro** pro Zimmer.
- **Telefonieren** können Sie gerne mit dem Telefon in Ihrem Zimmer. Damit Sie eine Linie nach außen bekommen einfach die „0“ drücken und das Freizeichen abwarten, dann die Landesvorwahl, Ihre Ortsvorwahl ohne „0“ und anschließend die Rufnummer wählen – schon können Sie von Ihrem Urlaub berichten.
Einige wichtige Vorwahlen:

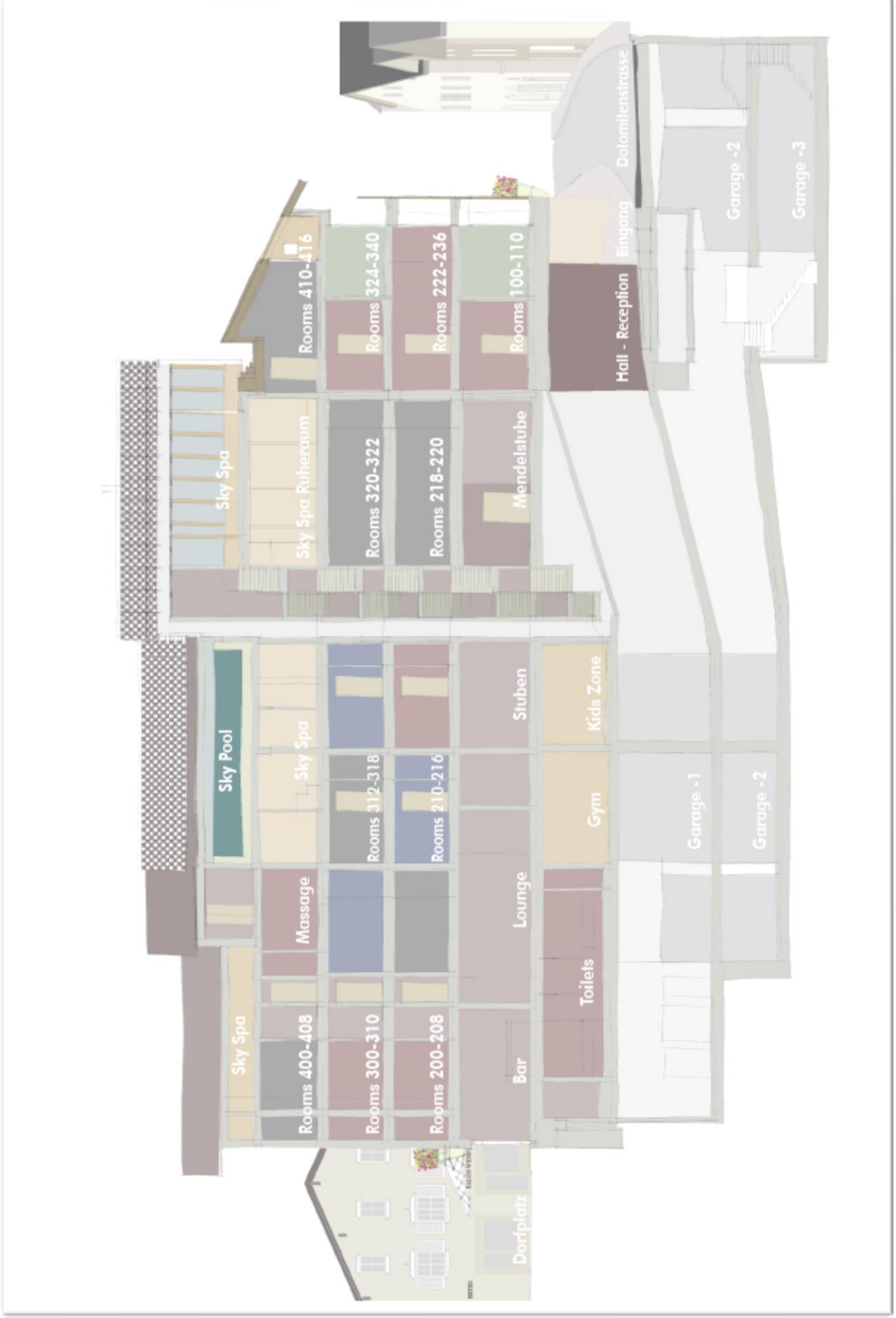
- Deutschland: 0049
- Österreich: 0043
- Schweiz: 0041
- Frankreich: 0033

Andere Hotelzimmer erreichen Sie durch das Wählen der jeweiligen Zimmernummer.

- **Internet:** Freies WLAN ist im ganzen Haus verfügbar und die Nutzung ist kostenlos.
- **Wandern:** Möchten Sie die Gegend um Kastelruth und auf der Seiser Alm steht Ihnen gerne unser Rezeptionsteam mit Rat und Tat zur Seite und stellt Ihnen auch Wanderkarten zur Verfügung.
- **Skiraum:** In der Tiefgarage finden Sie einen perfekt ausgerüsteten Skiraum vor. Dort stehen Ihnen für Ihre Skiausrüstung einige kostenlose Depots mit Schuhwärmer zur Verfügung.
- **Bike Keller:** In der Tiefgarage finden Sie einen perfekt ausgerüsteten Bike Keller vor. Dort stehen Ihnen auch einige Depots für die Bike Klamotten zur Verfügung.
- **Wäscheservice:** Unsere Zimmermädchen bieten gerne den hoteleigenen Wäscheservice an. Möchten Sie diesen in Anspruch nehmen, bitten wir Sie in den vorgesehenen Wäschesack, welchen Sie im Zimmer finden, die zu waschenden Kleidungsstücke zu geben und das beiliegende Formular auszufüllen. Das Zimmermädchen nimmt die Wäsche mit sobald sie das Zimmer reinigt.
- **Geschenke:** Möchten Sie Ihren Freunden und Lieben zu Hause eine Freude bereiten? Schauen Sie an der Rezeption im Hotel Lamm Shop vorbei!
- **Öffentliche Verkehrsmittel:** Bei Anreise erhalten Sie die Mobilcard "Ferienregion Seiser Alm Live". Mit dieser Gästekarte können Sie die öffentlichen Verkehrsmittel, wie Bus und Zug in ganz Südtirol kostenlos nutzen. Einen genauen Busfahrplan und Auskunft über die Abfahrtszeiten erhalten Sie an der Rezeption.

- **Essensvorlieben:** Haben Sie einen bestimmten Wunsch, ernähren Sie sich vegetarisch oder vegan oder haben Sie eine Unverträglichkeit? Teilen Sie uns dieses mit! Unser Küchenchef Marc Oberhofer ist für Sie da.
- **Hoteleingang:** Kommen Sie einmal später nach Hause, öffnet Ihnen Ihre Zimmerkarte die Hoteleingangstür.
- **Hl. Messe:** findet in Kastelruth Samstagabend um 19.30 Uhr auf deutscher Sprache und am Sonntag um 10.00 Uhr in deutscher und italienischer Sprache statt.
- **Safe:** Wir bitten Sie Ihre Wertsachen und Ihr Bargeld im elektronischen Safe in Ihrem Zimmer zu deponieren. Die Anleitung, wie Sie diesen bedienen finden Sie auf einem Blatt im Safe beschrieben. Wir bitten Sie den Safe bei Ihrer Abreise offen zu lassen!
- **Zeitung:** Lesen Sie zu Hause immer eine bestimmte Zeitung? Gerne besorgen wir Ihnen diese auch während Ihres Aufenthalts im Hotel Lamm.
- **Wellnesstasche:** finden Sie bei Anreise in Ihrem Zimmer mit einem flauschigen Bademantel, Wellnesslatschen und Badetücher für Saunaanlage und Schwimmbad. Wenn sie Ihnen gefällt, können Sie diese gerne bei uns im Lamm Shop erwerben.

FÜR DIE ORIENTIERUNG



RESTAURANT

Unser Küchenteam und Serviceteam überraschen Sie jeden Tag mit neuen Kreationen und ausgewählten Weinen und Cocktails.

Wir setzen vor allem auf Regionalität, deshalb ist für uns die Zusammenarbeit mit lokalen Bauern und deren hochwertigen Produkte sehr wichtig. Beginnend beim Frühstücksbuffet bis zum Abendessen ziehen sich die frischen und in der Gegend angebauten Produkte wie ein roter Faden durch die Menü- und Getränkekarten.

BAR CAFÉ „ZUM LAMPL“

Ein Treffpunkt für Gäste und Einheimische

Genießen Sie im Bar Café „Zum Lampl“ ein ruhiges Ambiente mit abgeschirmten Ecken und kuscheligen Plätzen auf der Winterterrasse oder direkt an den Fenstern, wo Sie das Treiben auf dem Dorfplatz beobachten können. Dort verwöhnen wir Sie mit einem ausgewählten Sortiment.

SEMINARRAUM

Auch für kleine Meetings, Seminare und Workshops ist das Hotel Lamm geeignet. Im Erdgeschoss finden Sie den Meetingraum, der Platz für ca. 12 Personen bietet. Er ist mit jedem technischem Komfort ausgestattet, wie Flipchart, Diaprojektor, WLAN. Der Seminarraum kostet für Hotelgäste 75,00 Euro am Tag. Bei Interesse können Sie sich gerne an der Rezeption melden.

WE LOVE KITCHEN!

GREAT NEWS FOR OUR GOURMET FANS!



Seit Dezember 2019 ist unser Gourmetrestaurant „Lampl Stube“ geöffnet. In dieser kleinen, sehr feinen Stube verwöhnt Sie **unser Chefkoch Marc Oberhofer** mit einer traditionellem und kreativen Menüauswahl.

Das Gourmetrestaurant ist **Donnerstag-, Freitag-und Samstagabend** geöffnet. Möchten Sie einen Abend der Superlative genießen oder Ihre Liebsten mit einem **Gourmetdinner** überraschen?

Dann buchen Sie jetzt einen Tisch in der „Lampl Stube“.

Mehr Informationen an der Rezeption!



LAMPL'S PICKNICKORB

LAMPL BOX BERGSTEIGER FÜR 2 PERSONEN 45,00 €

Vinschgerle Brot

Schüttelbrotsnack

Frische Radieschen

Kräuteraufstrich

Südtiroler Marende (Kaminwurz, Speck und Almkäse)

Äpfel

2 Bier 1857

Zirbenschnaps

LAMPL BOX DELUXE FÜR 2 PERSONEN 60,00 €

Vinschgerle Brot

Schüttelbrotsnack

Südtiroler Marende (Kaminwurz, Speck und Almkäse)

Hartgekochte Eier

Frische Radieschen

2 verschiedene Salate

Milch vom Bauern

Pralinen

Linzerschnitten

Frische Früchte

Zirbenschnaps

1 Flasche Lagrein 0,475 lt

WANDERVORSCHLÄGE

Einmal die Woche findet immer eine **geführte Wanderung** mit unserem Wanderführer Günther statt. Alle Informationen dazu finden Sie täglich in unserer Morgenpost und im Wochenprogramm. Außerdem findet Sie dort auch alle geführten Wanderungen, welche der Tourismusverein veranstaltet.

Wenn Sie die schöne Gegend um Kastelruth und auf der Seiser Alm ohne Führung erkunden möchten, zögern Sie nicht an der Rezeption nach einer Wanderkarte und einem Tipp zu fragen. Gerne unterbreiten wir Ihnen bereits folgende Vorschläge:

Von Kastelruth über St. Valentin nach Seis

Schwierigkeit: leicht

Strecke: 3,3 km

Dauer: 1:00 Std

Aufstieg: 100 m

Abstieg: 169 m

Diese Wanderung ist ein verhältnismäßig kurzer, angenehmer Spaziergang. Dem Wanderer bieten sich neben der schönen Landschaft Sehenswürdigkeiten von kunsthistorischer Bedeutung. Das Innere sowie Äußere des St. Valentin Kirchleins birgt eine Reihe von Fresken aus dem 14. und 15. Jh. im Stil der Veroneser Schule. Der Weg führt entlang der Maritzenstraße bis zum Wegmacher Hof, an dem ein leicht ansteigender Weg hinauf bis zum Scherer Platzl führt. Weiter geht es über die Fahrstraße in südlicher Richtung bis zu einem Marienbild Stöckl, an dem wir rechts in einen Steig abbiegen um dann die Seiser Alm Straße zu überqueren. Ab St. Valentin folgen wir einem alten Pflasterweg zu unserem Ziel nach Seis am Schlern. Zurück nach Kastelruth können Sie eventuell den Shuttlebus, Linie Nr. 3 benutzen.

Hans und Paula-Steger-Weg

Schwierigkeit: mittel

Strecke: 8,7 km

Dauer: 2:10 Std

Höhenlage: 1.957 - 1.676 m

Der Themenweg auf der Seiser Alm ist dem Skifahrer- und Bergsteigerpaar Hans und Paula Steger gewidmet. Infotafeln am Wegesrand erzählen Wissenswertes zum Natur- und Kulturraum Seiser Alm. Ein eindrucksvolles Dolomitenpanorama begleitet den Wanderer auf diesem einfachen Weg. Die Wanderung startet bei der Bergstation der Seiser Alm Bahn in Compatsch. Der Hans-und-Paula-Steger-Weg startet direkt bei der St. Franziskus Kirche. Der Weg Nr. 30 verläuft über Wiesen, kreuzt die Fahrstraße und führt am Hotel Steger Dellai vorbei.

Der Weg trifft auf die Straße nach Saltria, biegt rechts ab und leitet auf einem breiten Almweg in ein Bachtal hinab. Durch Wald und über Almwiesen führt die Wanderung weiter zur Almhütte von Laranz. Kurz darauf zweigt links der Steig mit Mark. 12 ab und führt hinab ins Saltriatal. Das letzte Stück der Wanderung führt talauswärts nach Saltria.

Wanderung auf den Puflatsch

Schwierigkeit: mittel
Aufstieg: 267 m

Strecke: 6,7 km
Abstieg: 267 m

Dauer: 2:30 Std

Die leichte Wanderung auf dem Puflatsch führt Sie zu sagenhaften Plätzen und einzigartigen Aussichtspunkten. Von der Bergstation der Seiser Alm Bahn in Compatsch führt der Wanderweg über Eurotel ansteigend zur Dibaita Puflatschhütte und weiter zur Bergstation Puflatsch. Die Engelsrast in unmittelbarer Nähe zur Bergstation Puflatsch bietet ein grandioses Panorama auf die umliegenden Bergwelt. Die Rundwanderung führt auf einem breiten Weg weiter zur Arnikahütte und vorbei an der Dibaita Puflatschhütte wieder zurück nach Compatsch. Alternativ ist auch die Rückfahrt mit der Telemixbahn Puflatsch möglich.

Wanderung zur Mahlknecht Hütte

Schwierigkeit: mittel
Aufstieg: 296 m

Strecke: 10,7 km
Abstieg: 467 m

Dauer: 4:00 Std

Startpunkt der Wanderung ist bei der Bergstation der Seiser Alm Bahn in Compatsch. Der Wanderweg führt über weite Almwiesen hinauf Richtung Panorama. Weiter geht es über Goldknopf und Almrosenhütte, meist weitgehend eben, dann leicht absteigend zur Mahlknechthütte. Der Weg führt in aussichtsreicher Wanderung auf den Plattkofel zu. Der Rückweg führt über Tirlar nach Saltria.

LAMM SHOP

Sie fühlen sich wohl in unseren Bademänteln und möchten dasselbe, kuschelige Erlebnis auch Zuhause genießen? Dann schauen sie doch in unserem Shop im ersten Stock vorbei. Die Bademäntel der Marke Prima gibt es dort in den Größen M und XL an der Rezeption zu kaufen.

Oder hat Sie vor allem unsere praktische Lamm - Wellnesstasche begeistert? Auch diese können Sie gerne für Ihren nächsten Badeurlaub dort erwerben.

Suchen Sie noch ein Geschenk für Ihre Liebsten Zuhause? Auch da haben wir auch genau das Richtige für Sie dabei. Ihre Enkel, Neffen und Kinder freuen sich bestimmt über ein süßes Kuschellämmchen, welches der neue Wegbegleiter werden könnte.

Doch auch für die Schwiegermutter, den Onkel oder der besten Freundin ist was dabei. Wie wäre es zum Beispiel mit dem Arnica Sportbalsam oder einer feuchtigkeitsspendenden Körperlotion? Diese und noch viele weitere Pflegeprodukte der Marke DR. Joseph Vitalis finden Sie ebenfalls in unserem Shop. Gerne können Sie sich auch an der Wellness-Rezeption im 4. Stock genauer zu den Produkten informieren.

Auch ein kulinarisches Mitbringsel können wir Ihnen anbieten. Sowohl den Speck als auch die Kaminwurze oder hausgemachten Apfelstrudel können Sie als kleine Urlaubserinnerung mit nach Hause nehmen. Fragen Sie bei Ihrem Kellner oder an der Rezeption nach und wir helfen Ihnen gerne weiter.

KÜNSTLER

Petra Polli - „Tracks“

Die Künstlerin Petra Polli ist sowohl in unserem Restaurant, als auch in allen Zimmern mit ihrer Bilder - Serie „Tracks“ vertreten.

Die Einheimische Künstlerin lebt und arbeitet in Bozen und Leipzig. Seit 2005 erhielt Petra Polli mehrere Preise und Stipendien, unter anderem 2011 den „Via Regia Scultura“ - Preis in Leipzig, eine Nominierung für ihre Malerei für den Anton Faistauerpreis im selben Jahr und 2016 den Kunstpreis Paradigma Blickwechsel in Leipzig.



Ihre Arbeiten befinden sich in privaten und öffentlichen, internationalen Sammlungen und begleiteten seit 2005 zahlreiche Ausstellungen in Deutschland, Österreich und Italien.

Petra Polli beschäftigte sich in ihrer Malerei seit vielen Jahren mit dem urbanen Raum und seinen Symbolen. Nun taucht sie mit der Serie „Tracks“ ganz tief in das Dickicht des Waldes ein. Im Gegensatz zu den vielen Schichten von pastösem Farbauftrag und den exakt gezogenen geraden Linien der urbanen Flächen ihrer anderen Serien, bewegt sich Polli hier zu einem leichten, flüchtigen Umgang mit Pinsel und Tusche auf Leinwand und Papier. Die dargestellte Natur ist in diesen Arbeiten ungezähmt, unberührt, jenseits kultureller Eingriffe durch den Menschen und wild. Ausgangsmomente für die Arbeiten sind digitale Farbfotos, welche die Künstlerin von ihren Streifzügen durch den Wald mitbringt, und welche sie anschließend in einem Akt der Reduktion und Abstraktion mit schwarzer Tusche auf weißer Grundierung in Zeichnung übersetzt.

In den Werken finden wir eine Entschleunigung der Linien hin zum Organischen, eine Reduktion der Farben hin zu Schwarz und Weiß, und eine Reduzierung von Gewicht hin zu einem flüchtigen Arbeiten auf einer Ebene. Im Kontrast zu den schwarzen Schatten im dunklen Wald ist es nur das hellstrahlende Licht, welches die Umrisse und Formen der Bäume und Äste, des Unterholzes und des Waldbodens für unsere Augen erkennbar werden lässt.

Giuliano da Manguc - „Töchter des Windes“

In unserem Foyer können Sie die Frauenskulpturen aus Holz des Künstlers Giuliano da Manguc bewundern.

Giuliano da Manguc lebt und arbeitet im weltberühmten Tal der Holzschnitzer, dem Grödnertal. In seinem Künstlernamen klingt seine tiefe Verbindung zum heimatlichen Tal durch: Seit jeher kennen und nennen sich die Menschen in den Südtiroler Bergtälern nicht



mit ihrem Familiennamen, sondern den Namen ihres Heimathofes: „Giuliano de Manguc“ heißt also nicht mehr als „Giovanni vom Manguc“ (-hof). Der Künstler entschied sich schon in jungen Jahren für den klassischen Werdegang eines Holzbildhauers: Er besuchte die Kunstschule in St. Ulrich und machte anschließend Station bei den renommiertesten Lehrmeistern der Holzbildhauerei. Seit 1985 ist er ein freischaffender Künstler mit eigenem Atelier, in dem er unter anderem die „Töchter des Windes“ zum Leben erweckt.

In diesen filigranen, schwerelosen Figuren inszeniert der Künstler die freie und vollkommene Idee der Natur, fängt die luftige Leichtigkeit der Winde ein und bändigt beides in Eleganz und stiller Schönheit. Seine ätherischen Frauengestalten sind aber auch eine Hommage an die reiche und lebendige Sagenwelt der Dolomitenheimat, in der das Leben auch heute noch von den ebenso mächtigen wie geheimnisvollen Frauengestalten geprägt wird.

Hubert Kostner

In unserer Rezeption und im Barbereich können Sie die Werke des einheimischen Künstlers, Hubert Kostner, bewundern.

Kostner absolvierte die Akademie der Bildenden Künste in München und verbrachte dort, sowie auch in Madrid und Peking, längere Aufenthalte.



Verschiebungen, Entwicklungsprozesse und Transformationen spielen in seiner künstlerischen Arbeit eine zentrale Rolle. Materialien und Gegenstände aus dem unmittelbaren Umfeld des Künstlers werden aus dem konventionellen Kontext gelöst und dadurch neu wahrgenommen. Seine scharfsinnige und individuelle Sichtweise tritt dem Alltäglichen mit den Waffen einer nüchternen Feinsinnigkeit entgegen.



Besonders beeindruckend ist die Wand aus natürlichem Bienenwachs, die sich hinter unserer Bar – Theke erstreckt.

Das natürliche Bienenwachs ist ein Sinnbild für eine intakte Natur, ein ganzheitliches Denken und für die Gesundheit. Es verbreitet einen angenehmen und entspannenden

Duft im Raum, gleichzeitig symbolisiert die Honigbiene das emsige Arbeiten und den Fleiß.

Den Großteil des dabei verwendeten Bienenwachses lieferte der Hieblerhof, ein Hof umgeben von Wald und Wiesen im Nachbardorf Völs am Schlern. Neben anderen hofeigenen Produkten, verkauft der Hieblerbauer auch seinen selbstgemachten Honig und seine Wachsfiguren.

Der Künstler brachte das Wachs in geschmolzenem Zustand auf den Bildträger. Trotz des enormen Formates wurde der Guss direkt vor Ort durchgeführt.

Ein besonderer Anreiz für den Künstler stellte vor allem der Prozess des Schmelzens des Bienenwachses dar. Die Überführung eines Materials in einen anderen Aggregatzustand, die Überführung der festen in die flüssige Phase. Das Schmelzen als sinnhaftes Bild des Nachgebens, Umdenkens, sich Anpassens, alles wichtige und menschliche Eigenschaften und Prozesse der Architektur und des Ortes selbst.

NACHHALTIGKEIT

Wir kühlen und heizen die Zimmer und Speisesäle sanft und nicht spürbar über die Decke mit einer Bio-Klimaanlage. Dies erzeugt eine angenehme und wohlige Atmosphäre.

Im Sommer ermöglicht dies im Hotel Lamm einen erholsamen Schlaf. Ähnlich einer Fußbodenheizung sind in der Decke Rohrleitungen verlegt, welche je nach Bedarf die Masse der Decke zur Kühlung oder Heizung aktivieren.

Die Deckenfläche erzeugt dabei eine gleichmäßige Abstrahlung ohne Konvektion der Raumluft. Das störende Zugempfinden herkömmlicher Klimaanlage entfällt, außerdem ist dieses System energiesparender und somit umweltverträglicher.

Bei der Auswahl unserer Zutaten legen wir großen Wert auf das Nachhaltigkeitsprinzip und verwenden, wo möglich, lokale Waren und Produkte, die einen möglichst kurzen Transportweg haben. Saisonales Obst und Gemüse, alpine Kräuter, regionale Kübelmilch- und Käseprodukte sowie Eier und hochwertiges Fleisch von heimischen Bauernhöfen sind in unserem Haus Gang und Gebe.

Nachhaltigkeit wird bei uns im Hotel großgeschrieben, daher verzichtet unser Küchenteam bewusst auf Plastik um die Müllmenge zu reduzieren und das verwendete Hartplastik wird recycelt, ebenso wird die Verwendung von Klarsichtfolie so gut wie möglich vermieden und auf Zellophan wird gänzlich verzichtet.

Unsere Gäste bitten wir, uns im bewussten Umgang mit unserer Umwelt zu unterstützen. Die bewusste Nutzung Ihrer Wellness-Badetücher würde uns sehr in unserem Engagement für Nachhaltigkeit unterstützen. Benötigen Sie jedoch neue oder zusätzliche Badetücher, stehen Ihnen welche im Spa-Bereich zur Verfügung.

INKLUSIVE FÜR SIE:

Klangreise:

Eine Klangreise ist eine Fantasiereise, die mit Klangschalen und anderen Klanginstrumenten begleitet wird. Es ist eine Einladung, den Klängen und meiner Stimme zu folgen und sich tragen zu lassen.

Treffpunkt: Spa Rezeption

Seelenwanderung – Düfte der Natur:

In der Natur öffnen sich all unsere Sinne - dabei wird Körper, Geist und Seele sicht-und spürbar. Es sind die Düfte die uns erinnern an das was wir sind.

Treffpunkt: vor Hoteleingang

Ernährungsvortrag:

Fit in und durch den Tag: Eine gesunde und ausgewogene Ernährung wirkt sich positiv auf Körper und Geist aus. Du fühlst dich vital, gesund, leicht und nimmst das Leben mit mehr Freude, Energie und Balance wahr.

Treffpunkt: SPA Rezeption (keine Anmeldung notwendig!)

Ich bin – Eine kleine Reise ins Glücklich sein:

Kleine Wanderung: In der Ganzheit des SEINS sind wir SCHÖPFER aus der universellen Quelle des All-Ein-Sein: Freude und Glücklichsein - sind wir SELBST. Treffpunkt: vor Hoteleingang

Achtsamkeitsspaziergang:

Mit offenen Sinnen nehmen sie die Natur wahr und erfahren die Gegenwärtigkeit des Moments. Sie üben den achtsamen Umgang mit sich selbst, indem sie aufmerksam und bewusst verfolgen, was sie fühlen, denken und körperlich empfinden.

Treffpunkt: vor Hoteleingang

Anmeldung

- **bis 19.30 Uhr am Vortag an der Rezeption**
- **max. Teilnehmerzahl: 5 Personen**

AUF ANFRAGE FÜR SIE:

// Mental Power- Geh-sprache mit Ulrike

€ 90 auf Anmeldung

Die Natur wirkt inspirierend, ausgleichend und heilend auf uns. Diese Kraft nutzen wir, um Ihren persönlichen Veränderungsprozess einzuleiten. Bei einem bewegten Gespräch im Rahmen einer kleinen Wanderung – in Ihrem eigenen Tempo – kommen Themen, Gedanken und Ideen leicht in den Fluss.

Ich unterstütze sie zunächst Klarheit über Ihre aktuelle Situation zu gewinnen. Wir besprechen, wo Sie hinmöchten und wie Sie am einfachsten dorthin gelangen.

Gemeinsam definieren wir die für Sie passenden Schritte, mit denen Sie Stück für Stück Ihr Ziel erreichen.

// Transformationscoaching mit Verena

€ 90 auf Anmeldung

Transformations- Coaching ist eine moderne Form des Coachings, die auf Wissen, Erfahrung und Methoden alter Hochkulturen beruht. Sie erlaubt uns, in kurzer Zeit Leidenszustände und emotionale Einschränkungen aller Art anzunehmen und zu verwandeln. Wut, Trauer, Schuld und Ohnmacht wird dabei auf den Grund gegangen und die Ursachen werden gelöst. Diese Verwandlung ist der Kern der Transformationstherapie.

SKY-SPA

ÖFFNUNGSZEITEN 09.00 – 12.00 UHR & 16.00 – 20.00 UHR

Beautylinie Dr. Vitalis Dr. Joseph

Lassen Sie sich in Ihrem Urlaub am Fuße der Seiser Alm verwöhnen. Genießen Sie eine unserer wohltuenden Massagen oder Beauty-Behandlungen der renommierten Südtiroler Produktlinie VITALIS Dr. Joseph.

Diese Beauty-Linie steht für vier unserer wichtigsten Grundsätze, die sich durchs ganze Haus ziehen:

- Respekt für die Natur in ihrer Reinheit und Vielfalt
- Qualität auf allen Ebenen – nachhaltig und wirkungsvoll
- Verantwortungsgefühl und respektvoller Umgang mit natürlichen Ressourcen
- Ganzheitliche, wirkungsvolle High-Tech Naturkosmetik

Wir haben uns für VITALIS Dr. Joseph entschieden, weil für ihre Entwickler die Natur an erster Stelle steht. Ihr Anspruch ist es, Wirkstoffe der Natur mit neuesten Verfahren mikrotechnologisch zu verfeinern und daraus, aufbauend auf traditionellem Wissen, ganzheitliche Produkte und Behandlungen zu entwickeln. Auch auf der menschlichen Ebene denkt man bei VITALIS Dr. Joseph ganzheitlich, ebenso wie in unserem Wellnesshotel. Die pflanzlichen Wirkstoffe aus der Natur, das antike Know-how und die modernen Technologien entfalten dank der Kompetenz und Freundlichkeit unser Mitarbeiter ihre volle Wirkung: Sie fühlen sich rundum entspannt und im Einklang mit sich selbst und der Welt.

Wählen Sie aus unserem **umfangreichen Wellnessmenü** Ihre gewünschte Behandlung aus! Bei Fragen und Buchungen hilft Ihnen gerne unsere Wellnessleiterin Nadine und ihr Team weiter. Das Team ist täglich **von 09.00 Uhr bis 12.00 Uhr und von 16.00 Uhr bis 20.00 Uhr** für Sie da. Telefonisch erreichen Sie sie unter der Nummer **513** oder Sie melden sich an der Hotelrezeption unter 501.

FACIAL TREATMENTS - GESICHTSPFLEGEN

TEAM DR JOSEPH - INTENSE PURIFYING FACE TREATMENT / REINIGENDE GESICHTSPFLEGE

50 min. 78,00 Euro

Hauttypspezifische Tiefenreinigung nach Methode TEAM DR JOSEPH: Ihre Haut? Rein und zart. Ihr Gesicht? Strahlend. Ihr Gefühl? Klar und energievoll. Das Behandlungsritual wird durch eine spezielle Peel Off Maske zur optimalen Feuchtigkeitsversorgung abgerundet. Das Ergebnis: Vitale, ebenmäßige und jugendliche Haut.

TEAM DR JOSEPH - CELLULAR RECREATION FACE TREATMENT / REGENERIERENDE GESICHTSPFLEGE

81 min. 110,00 Euro

Eine wunderbar natürliche Wirkstoffpflege speziell auf Ihre Hautbedürfnisse abgestimmt. Mit Sofort-Effekt nach Methode TEAM DR JOSEPH unterstützt durch ein tief entspannendes Verwöhn-Programm. Nach eingehender Hautdiagnose wird die ideale Wirkstoffkombination für Sie erstellt und die Augenbrauen auf Wunsch fassoniert. Das hochwirksame Intensiv-Serum mit selektiven Wirkstoffkomplexen sorgt für das natürliche Gleichgewicht Ihrer Haut. In Kombination mit einer modulierten Gesichtsmassage und einer Intensiv-Maske können hochkonzentrierte Aktivstoffe tief mit Ihrer Haut vereint werden. Für eine gesunde und intensiv gepflegt Ausstrahlung.

TEAM DR JOSEPH - ADVANCED BIO LIFTING FACE TREATMENT / EXKLUSIVE GESICHTSBEHANDLUNG

110 min. 159,00 Euro

Das ganzheitliche Maximumprogramm nach der Methode TEAM DR JOSEPH: Intensivbehandlung mit biodynamischer Liftingmassage individuell und effektiv. Erleben Sie eine wahrhaft einzigartige Schönheitsbehandlung. Die bioenergetische Blütenstempel-Lifting Massage unterstützt die natürliche Fähigkeit Ihrer Haut zur Selbstregulation. Wohlbefinden, tiefe Entspannung und gesteigerte Hautvitalität sind die spürbaren Ergebnisse des inneren Harmonisierungsprozesses. Spezial-Serum und Intensivmaske verstärken nachhaltig das Ergebnis. Hightech aus der Natur für einen glatten, erholten und strahlenden Teint. Auf Wunsch inkl. Augenbrauen fassonieren.

TEAM DR JOSEPH - EXPRESS POWER LIFTING FOR MAN / GESICHTSPFLEGE FÜR DEN HERRN

50 min. 78,00 Euro

Methode TEAM DR JOSEPH für Ihn. Kraftvoll, naturnah, wirkungsstark! Natürliche Hightech Power für eine dynamische und gepflegte Ausstrahlung.

MASSAGES – MASSAGEN

Gerne bieten wir Ihnen auch alle Massagen als Paarbehandlung in unserer Paarkabine an.

DYNAMIC RECREATION BACK MASSAGE / RÜCKENMASSAGE

50 min. 78,00 Euro

25 min. 44,00 Euro

Eine aufbauende Rückenbehandlung mit hochwirksamen natürlichen Wirkstoffen und einer, individuell auf Sie angepassten Massage. Klangschalen und Schröpfgläser lösen Verspannungen der Rückenmuskulatur und verbessern die Wirbelsäulen-Dynamik. Nachhaltige Entspannung für Ihren Rücken. Befreien Sie sich von Belastungen und Blockaden. Aufrichtig – aufrecht!

ENERGIZING HERBAL STAMP POWER TREATMENT / STEMPELMASSAGE

50 min. 78,00 Euro

Die Kräuterstempelmassage nach VITALIS Dr. Joseph ist eine wirkstarke und intensive Ganzkörperanwendung mit wertvollen natürlichen Ölen, ausgewählten Kräutermischungen und einzigartigen Wirkstoffsynergien. Die Kräuterstempel werden mit sanftem Druck und intensiven Klopfungen über den Körper geführt. Diese anregende Behandlungstechnik und die verwendeten Kräuter helfen Stress abzubauen während feinste Aroma-Massageöle für neue Vitalität sorgen. Energievoll und ausgeglichen durchstarten!

RELAXING HEAD AND NECK MASSAGE / KOPF & NACKENMASSAGE

50 min.

78,00 Euro

In dieser einzigartigen Methode werden durch spezielle Massagegriffe und präzise wirkstarke Pflanzenextrakte Spannungen im Kopf-Nacken- & Schulterbereich sanft gelöst. Tiefe Berührungen und eine modulierte individuelle Anwendungstechnik sorgen für eine angenehme Entspannung und ein Abschalten vom Stress des Alltags. Die Mikrozirkulation wird gefördert, Gefäße, Sinnesorgane und Nerven werden gestärkt.

DETOXIFYING CELLULITE TREATMENT / CELLULITE BEHANDLUNG MIT ALGENPACKUNG

80 min.

95,00 Euro

Erleben Sie eine einzigartige und effektive Cellulitebehandlung: Schröpftechnik in Kombination mit wirkstarken Naturprodukten, die Ihnen helfen die Zeichen der Cellulite effizient, langfristig und sichtbar zu lindern. Einzigartige Besonderheiten dieser Behandlung sind ein aktivierendes Fußbad, ein anregendes Körperpeeling, eine stimulierende Schröpfglasbehandlung sowie eine modulierte Cellulitemassage. Wirkverstärkend beinhaltet das Celluliteprogramm auch eine Algenpackung für das Extra an Feuchtigkeit und Stoffwechselaktivierung.

REVITALIZING AND FIRING ABDOMEN TREATMENT / BAUCHBEHANDLUNG

50 min.

78,00 Euro

Dieses effiziente Körpertreatment hilft den Bauchraum zu entstauen, den Bauchumfang sanft zu vermindern und die Bauchdecke zu straffen. Ziel dieser intensiven Massage ist eine leichte Stimulation des Bauchraumes die zu einer Verbesserung der Hautspannung führt und die Konturen strafft.

DETOXIFYING CELLULITE TREATMENT / CELLULITIEBEHANDLUNG

50 min. 78,00 Euro

Erleben Sie eine einzigartige und effektive Cellulitebehandlung: Schröpftechnik in Kombination mit wirkstarken Naturprodukten, die Ihnen helfen die Zeichen der Cellulite effizient, langfristig und sichtbar zu lindern. Einzigartige Besonderheiten dieser Behandlung sind ein aktivierendes Fußbad, ein anregendes Körperpeeling, eine stimulierende Schröpfglasbehandlung sowie eine modulierte Cellulitemassage.

FULL BODY SCRUB WITH HAY EXTRACTS / BIO KÖRPERPEELING MIT KRÄUTEREXTRAKT

25 min. 35,00 Euro

Das sanfte, effiziente BIO Körperpeeling mit Heublumenextrakten und gemahlenden Marillenkernen reinigt die Haut porentief und lässt diese klarer und leuchtender erscheinen.

LINEN GLOVE DRY BODY SCRUB / ENZYMATISCHES BIOPEELING MIT LUFTHANDSCHUH

25 min. 35,00 Euro

Tiefenreinigendes Trockenpeeling mit wirkstarken Essenzen unterstützt die Stoffwechselgeschwindigkeit für ein klares und leuchtendes Hautbild. Ideal bei sensibler und besonders trockener Haut.

MIND RELAXING AROMA MASSAGE / AROMAÖLMASSAGE

50 min. 68,00 Euro

Ihr ganz persönliches Massageritual. Mit Hilfe dieser Massage können wir individuell auf Ihre Bedürfnisse und Wünsche reagieren. Die modulierten Massagegriffe in Kombination mit dem gewählten Aromaöl fördern die Leistungsfähigkeit Ihrer Muskulatur. Sie fühlt sich befreit, geschmeidig und beweglich an. Verspannungen und Verhärtungen werden gelindert - wirkungsvoll – ganzheitlich - traditionell!

DYNAMIC FEET & LEGS MASSAGE / FUß- & BEINMASSAGE

50 min. 72,00 Euro

25 min. 44,00 Euro

Den ganzen Tag auf den Beinen? Gönnen Sie sich eine tiefgreifende erdende Beinmassage, welche das Gewebe lockert, die Durchblutung wieder in Fluss bringt und den Kopf frei macht. Für vitale, erholte und entspannte Füße und Beine und eine tiefgehende mentale Fitness.

BODY PACKS - KÖRPERPACKUNGEN

SPORT & VITALITY BODY WRAP / PACKUNG FÜR MÜDE MUSKELN

50 min. 70,00 Euro

Fühlen Sie die belebende Kraft der Sonnenpflanzen. Diese Gesundheitspackung spendet Ihren müden Gelenken und Muskeln neue Fitness. Die Kraft des Wirkstoffkomplexes aus Arnika und Johanniskraut baut Stress ab, löst Verspannungen und unterstützt die Leistungsfähigkeit Ihrer Muskulatur.

CALMING BODY WRAP / BERUHIGENDE PACKUNG

50 min. 70,00 Euro

Freuen Sie sich auf ein besonderes Verwöhnprogramm mit Ringelblume und Kamille. Die aktivierenden und beruhigenden Inhaltsstoffe wirken ausgleichend auf empfindliche und gereizte Haut. Ihr Teint wird wieder frisch, Ihre Haut geschmeidig und strahlend.

SKIN REPAIR ANTI AGING BODY WRAP / REGENERIERENDE KÖRPERPACKUNG

50 min. 70,00 Euro

Regeneration pur – schlüpfen Sie in ein neues Hautgefühl. Die gesamte Kraft der Weintrauben und des Sanddorns in dieser Schönheitspackung erhöhen den Eigenschutz Ihrer Haut und vermitteln ein angenehm seidiges Wohlgefühl.

MOISTURIZING BODY WRAP / FEUCHTIGKEITSPACKUNG

50 min.

70,00 Euro

Gönnen Sie Ihrer Haut ein sinnlich fruchtiges Schönheitsbad. Der Apfelextrakt ist reich an Vitaminen, Mineralstoffen, Pektinen und Wachsen - den idealen Wirkstoffen für die Pflege anspruchsvoller Haut. In Kombination mit der kostbaren Hagebutte wird das Wohlbefinden Ihrer Haut besonders gefördert und der Feuchtigkeitsverlust vermindert. Ihre Haut wirkt glatter und praller.

PEDICURE - FUSSPFLEGE

PEDICURE / PEDICURE WITH NAILPOLISH FUSSPFLEGE / FUSSPFLEGE MIT LACK

48,00 Euro/55,00 Euro

MANICURE

MANICURE / MANICURE WITH NAILPOLISH - MANIKÜRE / MANIKÜRE MIT LACK

37,00 Euro / 44,00 Euro

DEPILATION

DEPILATION ARMPIT - ACHSELN	17,00 Euro
DEPILATION LEG - BEIN	33,00 Euro
DEPILATION HALF LEG - HALBES BEIN	25,00 Euro
DEPILATION BIKINI AREA - BIKINI ZONE	17,00 Euro
DEPILATION BACK - RÜCKEN	30,00 Euro
AUGENBRAUEN FÄRBEN	15,00 Euro
WIMPERN FÄRBEN	18,00 Euro
AUGENBRAUEN REGULIEREN	16,00 Euro